

1 Hôpital de 9 unités psychiatriques

3 Maisons de Soins Psychiatriques

1 Hôpital de jour

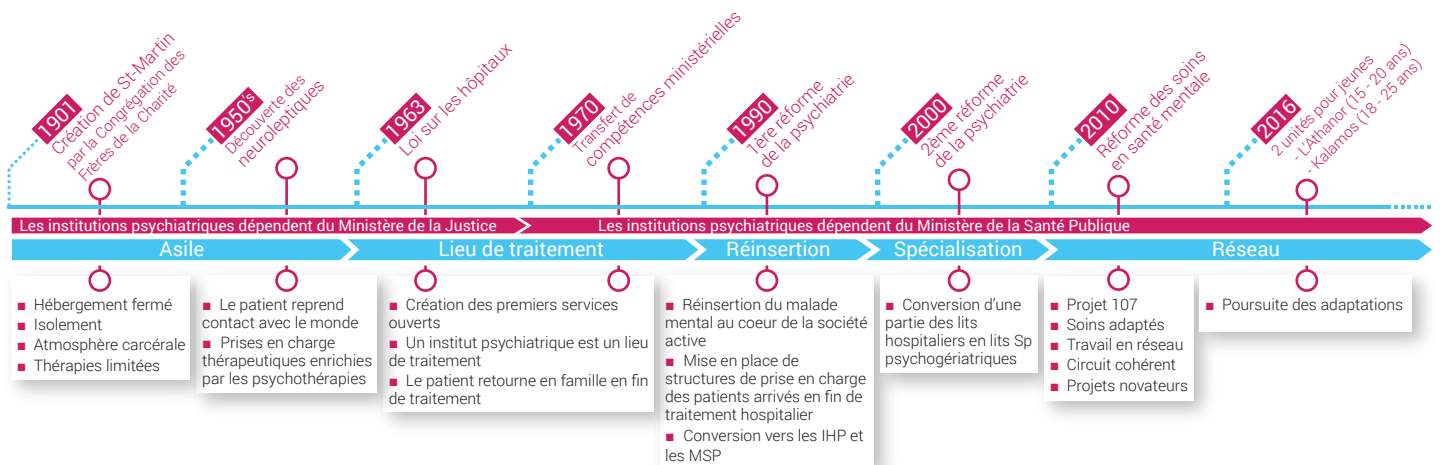
1 Centre d'Activités Thérapeutiques

Fact sheet

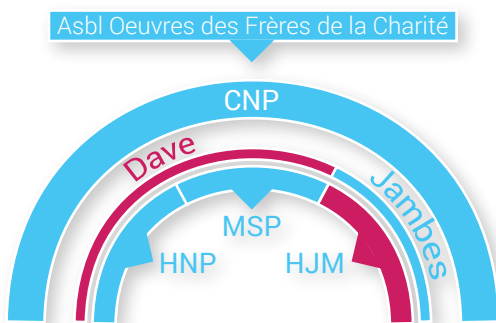
NOTRE MISSION :

offrir un projet thérapeutique individualisé de qualité, global et intégré, centré sur le bien-être et le respect du patient.

Une histoire d'évolution



Structure du CNP St-Martin



Le Centre Neuro-Psychiatrique St-Martin dépend de l'Asbl Oeuvres des Frères de la Charité.

Le CNP St-Martin regroupe

- L'Hôpital Neuro-Psychiatrique (HNP) composé de 9 unités de soins
- 3 Maisons de Soins Psychiatriques (MSP)
- L'Hôpital de Jour Mosaïques (HJM)

Le passé

Depuis plus d'un siècle, le **Centre Neuro-Psychiatrique St-Martin (CNP)** accueille les patients souffrant de **troubles psychiatriques**.

Bien que les soins en santé mentale et les psychothérapies aient au fil du temps considérablement progressé, l'image de la psychiatrie demeure longtemps figée dans le passé.

Le présent

Aujourd'hui, le **CNP St-Martin** s'inscrit pleinement dans la **psychiatrie moderne** et relève le défi d'établir un **circuit de soins en Santé Mentale** cohérent, **en réseau** avec les différents dispensateurs de soins.

Dans ce cadre, l'**Hôpital Neuro-Psychiatrique St-Martin (HNP)** renforce ses **collaborations** avec, en amont, les services psychiatriques des hôpitaux généraux du namurois, les dispensateurs de soins de 1ère ligne et différentes structures d'accueil et d'accompagnement (toxicomanie, déficience intellectuelle, etc).

En aval, l'HNP contribue à la continuité des soins au travers des Initiatives d'Habitations Protégées (IHP), des Maisons de Soins Psychiatriques (particulièrement les MSP de St-Martin), des Services de Santé Mentale, des Maisons de repos, etc.

Le futur

Dans cette dynamique de réseau, le **CNP** s'implique dans différents **projets novateurs** et confirme son engagement **dans le futur de la psychiatrie** : **offrir des soins spécialisés et le mieux adaptés aux besoins du patient**.

Le CNP en quelques chiffres



295 lits hospitaliers agréés
90 lits MSP permanents



1681 admissions en 2017



1657 sorties en 2017



File active de 1053 patients
en 2017



+ de 1100 repas / jour



26.361 m² exploités

(*) HNP uniquement

Le CNP St-Martin s'investit activement dans de nombreux projets liés à la Santé Mentale, au niveau local, national et international. Certains sont affectés d'un volet de recherche scientifique.

Quelques-uns de nos projets :

- Le Réseau Santé Namur (R.S.N.)
- Les Équipes mobiles (PLEIADE)
- Le Projet PHILEAS
- ELeA
- Le Réseau WAB
- Le Projet AïDA
- Le Projet de Thérapie Assistée par l'Animal (TAA)
- Le TSI Saint-Martin (Trajet de Soins Internés)
- Plusieurs programmes au niveau européen
- Le Pôle de Recherches Cliniques
- Le Comité local famille des MSP
- Les thérapies multifamiliales



Pour en savoir davantage sur le CNP St-Martin et sur nos projets en cours, scannez ce code QR ou surfez sur www.cp-st-martin.be

HNP : 9 UNITÉS PSYCHIATRIQUES MIXTES

■ **GALILÉO** : unité spécialisée dans les troubles neurocomportementaux et neurocognitifs.

■ **KALAMOS** : unité spécialisée dans les troubles de l'humeur, les troubles anxieux, les troubles des conduites alimentaires pour des jeunes adultes (18 - 25 ans).

■ **L'ATHANOR** : unité spécialisée dans les phobies sociales, les phobies scolaires, les hauts potentiels, la cyberdépendance, le (cyber-)harcèlement, les troubles des conduites alimentaires, la dépression, l'anxiété pour des adolescents (15 - 18 ans).

■ **L'OASIS** : unité de psychiatrie médico-légale (mise en observation), pour la prise en charge des patients hospitalisés dans le cadre de la loi de protection de la personne du malade mental.

■ **NOPAL** : unité spécialisée dans le handicap intellectuel et les problèmes de santé mentale (double diagnostic). Service non mixte.

■ **GOMYÉ** : unité spécialisée dans le handicap intellectuel et les problèmes de santé mentale (double diagnostic).

■ **REVIVO** : unité spécialisée en psychiatrie générale et addictions.

■ **EDRANO** : unité spécialisée en psychogériatrie et de gérontopsychiatrie.

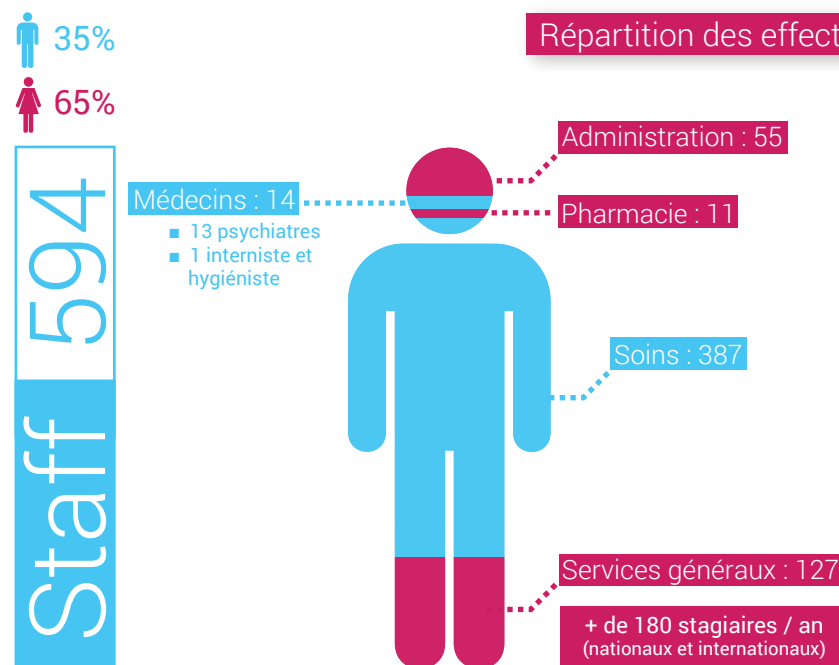
■ **PHILEAS** : unité de psychiatrie médico-légale (Hospitalisation de Patients Internés Libérés à l'Essai, Accompagnement et Soins) liée au TSI St-Martin.

MSP : 3 MAISONS DE SOINS PSYCHIATRIQUES MIXTES

■ SÉNEVÉ ■ MÉRIBA ■ LES ENTOURS

Les MSP sont un lieu de vie ou de transition pour des personnes souffrant d'un problème psychiatrique stabilisé et/ou d'une déficience intellectuelle légère à modérée. Elles accueillent des personnes qui à un moment de leur vie n'ont pas la capacité de vivre en pleine autonomie mais qui en ont peut-être le potentiel. Chacune des 3 MSP Saint-Martin présente ses propres spécificités.

Répartition des effectifs



CONSEIL DE DIRECTION

Benoît FOLENS
Directeur Général

Vincent QUINTELIER
Directeur Administratif

Pol FROGNEUX
Directeur des Services Généraux

Dr Serge MERTENS de WILMARS
Médecin chef

Agnès PRÉGALDIEN
Directrice du Département des Soins

