

Le rapport de données RPM 2015 est disponible dans son intégralité sur demande.

## Données RPM 2015

# Abstract

## Contact

**Jocelyn DELOYER**  
Responsable RPM et TDI

T. +32(0)81-30.28.86  
M. +32(0)496-12.70.16

jocelyn.deloyer@fracarita.org

### Le CNP en quelques chiffres



1 hôpital de 9 unités de soins psychiatriques (HNP)



1315 admissions (\*)



3 Maisons de Soins Psychiatriques (MSP)



1301 sorties (\*)



1 hôpital de jour «Mosaïques» (HJM)



File active de 937 patients (\*)



324 lits  
90 lits MSP



550 travailleurs  
■ 37% hommes  
■ 63% femmes



26.361 m<sup>2</sup> exploités



5 projets cliniques multidisciplinaires



1100 repas / jour

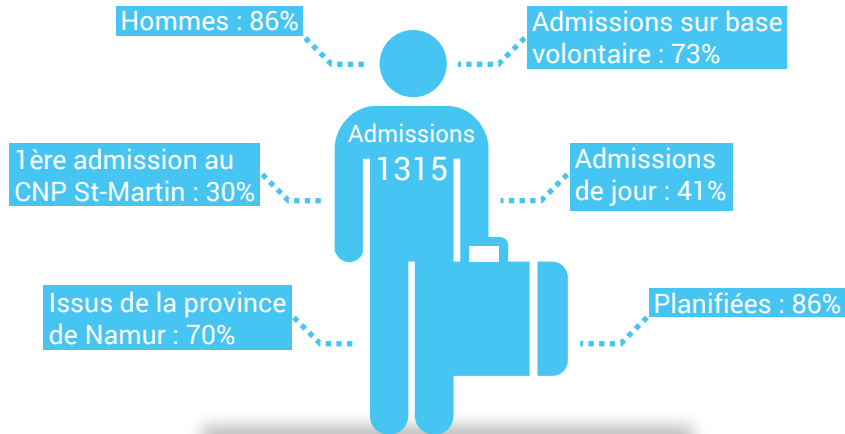


Un engagement dans des projets locaux, nationaux et internationaux

(\*) Cumul pour l'HNP et l'HJM ■ N'inclut pas les MSP

# Admissions

Cumul pour l'HNP et l'HJM ■ N'inclut pas les MSP



La moyenne d'âge est de **43 ans**  
avec un écart-type de **14 ans**

26% des patients vivent **seuls**  
40% des patients vivent **en famille**  
18% des patients vivent **en milieu thérapeutique**

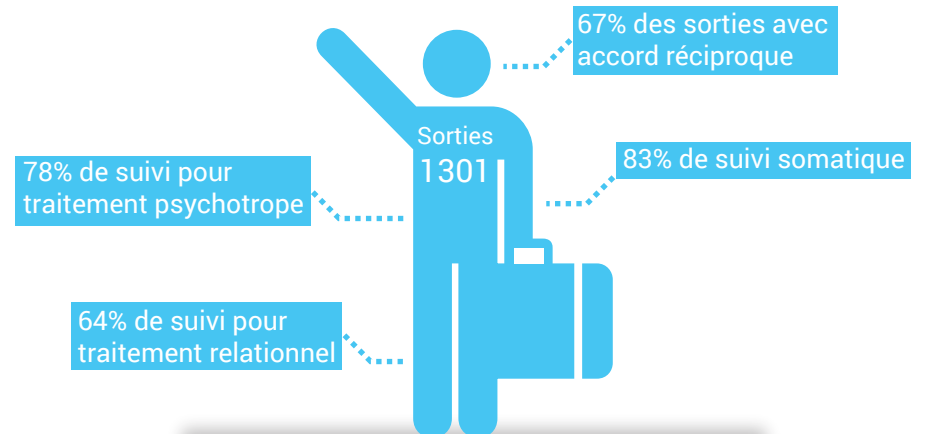
35% des patients sont **chômeurs** ou bénéficiaires d'**allocation**  
35% des patients sont **invalides**  
15% des patients sont **handicapés**

28% des patients admis présentent des **troubles** liés aux **substances**  
36% des patients admis présentent des **troubles d'ordre psychotique**  
17% des patients admis présentent des **troubles de l'humeur**

72% des patients admis ont réussi l'**enseignement secondaire**  
10% des patients admis ont réussi l'**enseignement supérieur ou universitaire**

# Sorties

Cumul pour l'HNP et l'HJM ■ N'inclut pas les MSP



La durée moyenne de séjour est de **133 jours**  
avec un écart-type de **687 jours**  
La médiane est de **20 jours**

25% des patients vivent **seuls**  
39% des patients vivent **en famille**  
17% des patients vivent **en milieu thérapeutique**

**Problèmes répertoriés lors de la sortie**

53% anxiété	21% problèmes liés aux <b>loisirs</b>
33% alcool	24% problèmes liés au <b>travail</b>
34% <b>affects</b> inappropriés	18% problèmes liés au <b>ménage</b>
28% humeur <b>dépressive</b>	17% problèmes liés à la maturation des <b>affects</b>
16% problèmes <b>relationnels</b> avec les figures parentales	