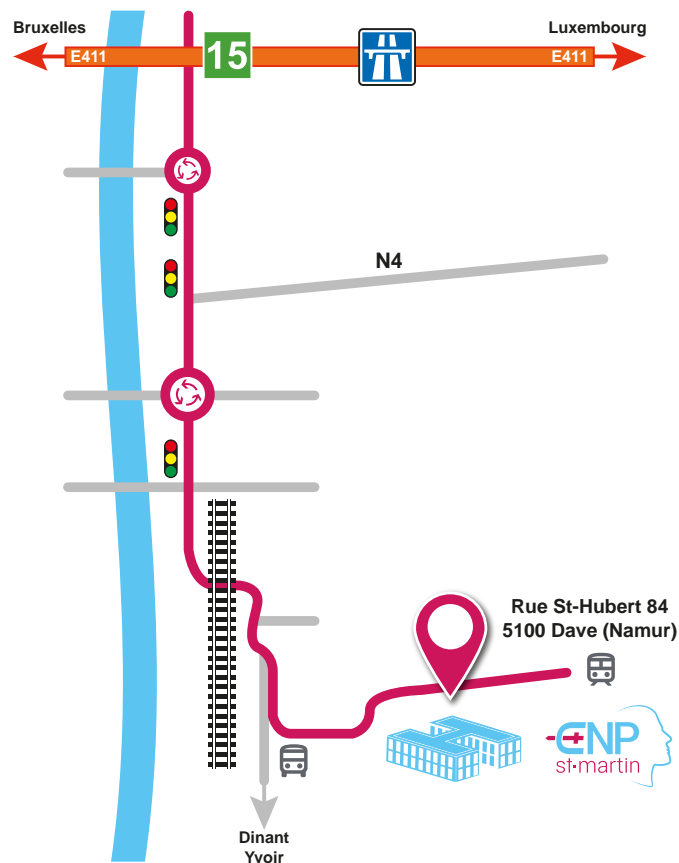
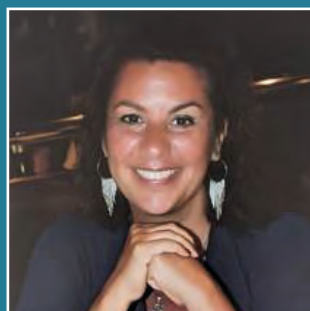


Se rendre au CNP St-Martin



Transports en commun :

- **En bus :**
Ligne 433 - Arrêt : Chemin de l'Institut
- **En train :**
Ligne Namur-Assesse - Arrêt : Dave-St-Martin



Belén ARES

Référent familles et proches
Accueil - soutien - orientation

Rue Saint-Hubert 84
5100 Dave (Namur)

Tél. +32 (0)499 - 923.186

referent.familles@saintmartin.
ofc.be

www.cp-st-martin.be

Du lundi au jeudi de 9h00 à 16h00.

Le Centre Neuro-Psychiatrique Saint-Martin
regroupe

- L'Hôpital Neuro-Psychiatrique St-Martin
- Les Maisons de Soins Psychiatriques St-Martin
- Le Centre d'Activités Thérapeutiques CADences
- L'Hôpital de jour Mosaïques à Jambes
- L'Hôpital de jour Le Kiosque à Ciney



Référent familles et proches
Les familles comme partenaires du soin

■ AU SEIN DE L'INSTITUTION / AU SEIN DU RÉSEAU :

Avec les unités de soins :

- promouvoir une **politique commune d'accueil des familles** en facilitant les **contacts avec les unités de soins**
- aider chaque service à mettre en œuvre, selon ses spécificités, la **politique générale d'accompagnement des familles**
- collecter les principaux **problèmes rencontrés**
- animer une réflexion de **recherche de solutions** soit en interne, soit en externe avec l'association des proches
- promouvoir des **initiatives innovantes** en lien avec les familles (Groupes Multifamilles 1x/mois, mise en place d'un module de psychoéducation à destination des familles ayant un proche vivant avec des troubles psychotiques, etc.).

Avec les familles :

- être une **personne-ressource** pour informer, conseiller, soutenir et orienter les familles
- assurer le **maintien de liens avec les familles**
- faire connaître les **aides extérieures** (SIMILES, Funambule, Services de Santé Mentale, l'Indispensable, etc.)
- être **disponible pour les familles** qui ne trouveraient pas directement dans le service visé, les réponses attendues.

■ AU SEIN DU RÉSEAU SANTÉ NAMUR :

- participer aux travaux de réflexion du **Conseil des Proches**
- être en contact régulier avec **SIMILES Wallonie**
- développer des **collaborations avec le réseau d'aides extérieures existant**, en lien avec les familles.

■ CONSEIL DES PROCHES

Le **Conseil des Proches** est un organe du Réseau Santé Namur. Il rassemble une fois par mois, à Psynam.

- des familles et proches d'utilisateurs
- le Coordinateur du Réseau Santé Namur (Didier DE RIEMAECKER)
- des référents familles représentant les hôpitaux psychiatriques de Beau Vallon (M'Barka BAIJA et Laurence TROMPETTE) et du CNP Saint-Martin (Bélen ARES).

À partir de problématiques spécifiques vécues par les familles, une **réflexion** est menée, visant à **améliorer les relations entre les soignants, les soignés, leurs familles et leurs proches**.

■ SIMILES

SIMILES Wallonie est une association de proches de personnes atteintes de troubles psychiatriques qui compte 6 professionnels et 50 volontaires. Elle accueille et soutient des familles désemparées, les informe sur les maladies psychiatriques, les forme à mieux vivre avec leur proche malade et défend leur place dans le soin.

À Namur, SIMILES Wallonie organise un groupe de parole à la LUSS chaque 3^{ème} lundi du mois à 18h00 (sauf en juillet et août) et une permanence psychologique mensuelle à la Maison du Réseau.

Plus d'informations : <https://associationsimiles.org>
Contact : 04-344.45.45 ou wallonie@similes.org