

Le rapport de données RPM 2017 est disponible dans son intégralité sur demande.

## Données RPM 2017

# Abstract

## Contact

**Jocelyn DELOYER**  
Responsable RPM et TDI

T. +32(0)81-30.28.86  
M. +32(0)496-12.70.16

jocelyn.deloyer@fracarita.org

### Le CNP en quelques chiffres



1 hôpital de 9 unités de soins psychiatriques (HNP)



1694 admissions (\*)



3 Maisons de Soins Psychiatriques (MSP)



1679 sorties (\*)



2 hôpitaux de jour  
1 centre d'activités thérapeutiques



File active de 1190 patients (\*)



285 lits  
90 lits MSP



594 travailleurs  
■ 35% hommes  
■ 65% femmes



26.361 m<sup>2</sup> exploités



Plusieurs projets cliniques multidisciplinaires



1100 repas / jour

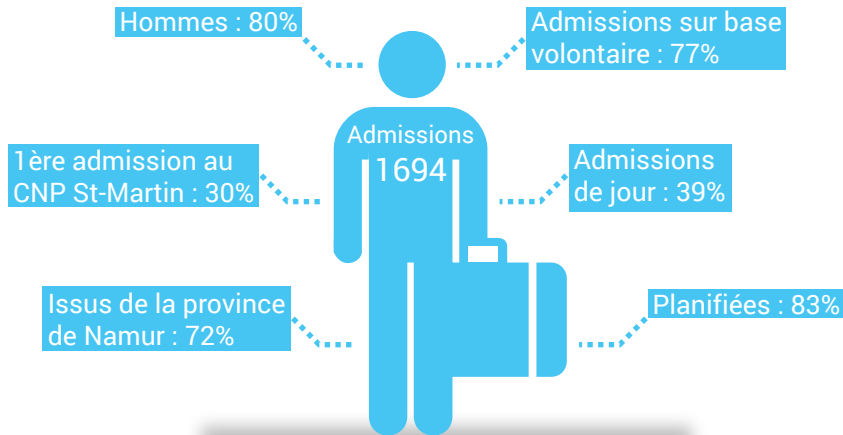


Un engagement dans des projets locaux, nationaux et internationaux

(\*) Cumul pour l'HNP et l'HJM ■ N'inclut pas les MSP

# Admissions

Cumul pour l'HNP et l'HJM ■ N'inclut pas les MSP



La moyenne d'âge est de **39 ans**  
avec un écart-type de **16 ans**

30% des patients vivent **seuls**  
44% des patients vivent **en famille**  
20% des patients vivent **en milieu thérapeutique**

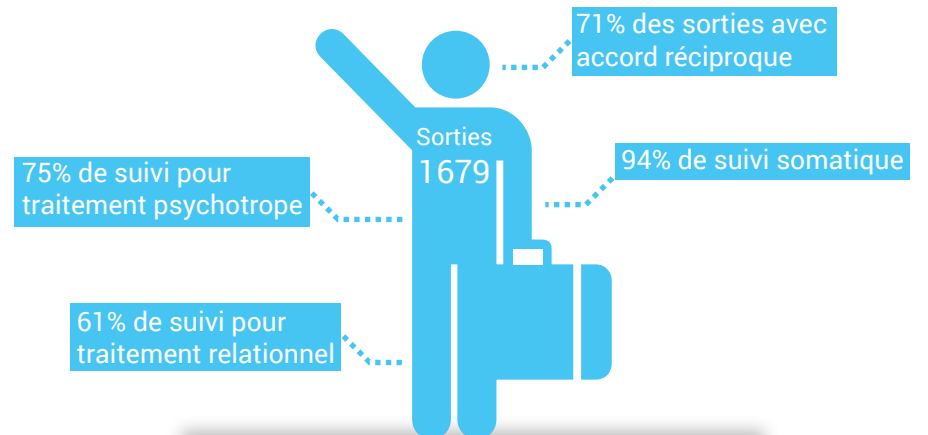
40% des patients sont **chômeurs** ou bénéficiaires d'**allocation**  
32% des patients sont **invalides**  
14% des patients sont **handicapés**

22% des patients admis présentent des **troubles** liés aux **substances**  
31% des patients admis présentent des **troubles d'ordre psychotique**  
23% des patients admis présentent des **troubles de l'humeur**

73% des patients admis ont réussi l'**enseignement secondaire**  
11% des patients admis ont réussi l'**enseignement supérieur ou universitaire**

# Sorties

Cumul pour l'HNP et l'HJM ■ N'inclut pas les MSP



La durée moyenne de séjour est de **87 jours**  
avec un écart-type de **315 jours**  
La médiane est de **21 jours**

29% des patients vivent **seuls**  
42% des patients vivent **en famille**  
13% des patients vivent **en milieu thérapeutique**

**Problèmes répertoriés lors de la sortie**

66% anxiété	38% problèmes liés aux <b>loisirs</b>
30% alcool	31% problèmes liés au <b>travail</b>
39% affects inappropriés	32% problèmes liés au <b>ménage</b>
43% humeur <b>dépressive</b>	25% problèmes liés à la maturation des <b>affects</b>
31% problèmes <b>relationnels</b> avec les figures parentales	