

Le rapport de données RPM 2015 est disponible dans son intégralité sur demande.

Données RPM 2015

Abstract

Contact

Jocelyn DELOYER
Responsable RPM et TDI

T. +32(0)81-30.28.86
M. +32(0)496-12.70.16

jocelyn.deloyer@fracarita.org

Le CNP en quelques chiffres



1 hôpital de 9 unités de soins psychiatriques (HNP)



1315 admissions (*)



3 Maisons de Soins Psychiatriques (MSP)



1301 sorties (*)



1 hôpital de jour «Mosaiques» (HJM)



File active de 937 patients (*)



324 lits
90 lits MSP



550 travailleurs
■ 37% hommes
■ 63% femmes



26.361 m² exploités



5 projets cliniques multidisciplinaires



1100 repas / jour

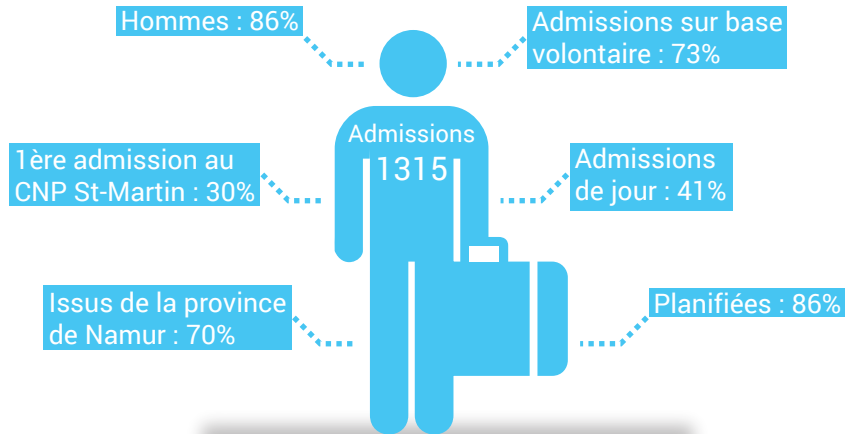


Un engagement dans des projets locaux, nationaux et internationaux

(*) Cumul pour l'HNP et l'HJM ■ N'inclut pas les MSP

Admissions

Cumul pour l'HNP et l'HJM ■ N'inclut pas les MSP



La moyenne d'âge est de **43 ans**
avec un écart-type de **14 ans**

26% des patients vivent **seuls**
40% des patients vivent **en famille**
18% des patients vivent **en milieu thérapeutique**

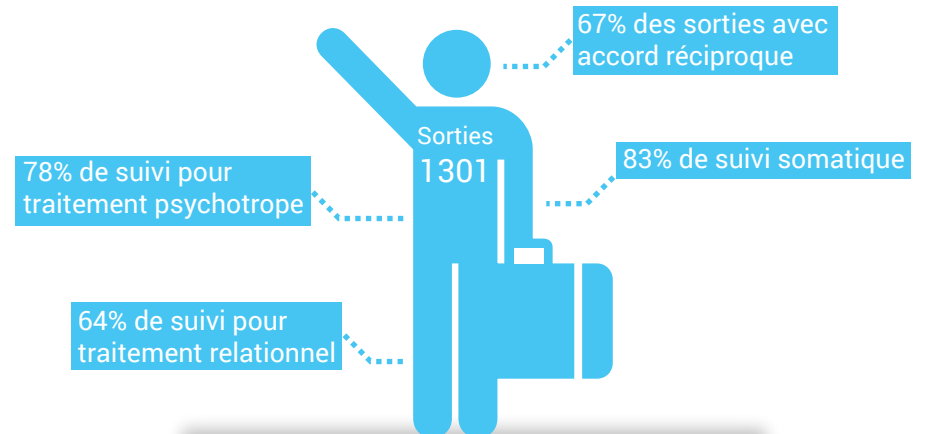
35% des patients sont **chômeurs** ou bénéficiaires d'**allocation**
35% des patients sont **invalides**
15% des patients sont **handicapés**

28% des patients admis présentent des **troubles** liés aux **substances**
36% des patients admis présentent des **troubles d'ordre psychotique**
17% des patients admis présentent des **troubles de l'humeur**

72% des patients admis ont réussi l'**enseignement secondaire**
10% des patients admis ont réussi l'**enseignement supérieur ou universitaire**

Sorties

Cumul pour l'HNP et l'HJM ■ N'inclut pas les MSP



La durée moyenne de séjour est de **133 jours**
avec un écart-type de **687 jours**
La médiane est de **20 jours**

25% des patients vivent **seuls**
39% des patients vivent **en famille**
17% des patients vivent **en milieu thérapeutique**

Problèmes répertoriés lors de la sortie

53% anxiété	21% problèmes liés aux loisirs
33% alcool	24% problèmes liés au travail
34% affects inappropriés	18% problèmes liés au ménage
28% humeur dépressive	17% problèmes liés à la maturation des affects
16% problèmes relationnels avec les figures parentales	